

Boquillas de aspersión Tipo J

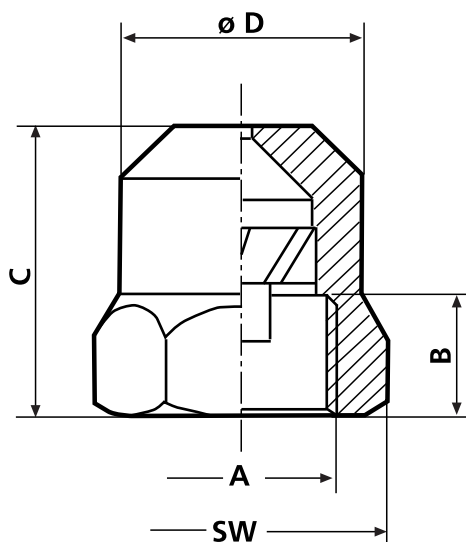
Boquilla de aspersión de cono lleno, de uso en sistemas de colada continua.

La referencia se compone de 2 números: el primero es 10 veces el caudal a presión estándar (2,8 bar), y el segundo es el ángulo de aspersión.

Para solicitar **productos adaptados** a las necesidades del cliente necesitamos saber las especificaciones de la boquilla:

- Material
- Ángulo de pulverización
- Tipo de boquilla
- Rosca
- Caudal (l/min o l/h)
- Presión de trabajo

El caudal nominal es pulverizando agua a condiciones normales en medio aéreo.

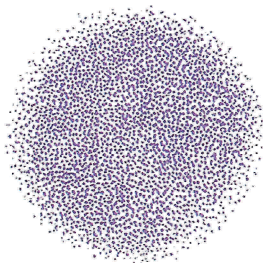


Medidas en mm

A	B	C	D	SW
1/4 GAS	10	25	21	22
3/8 GAS	10	25	21	22
1/2 GAS	10	27	26	27

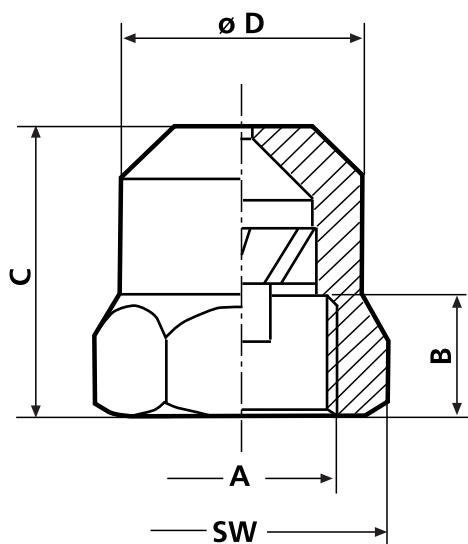
Material: Latón

Referencia	Rosca hembra			Ángulo	Caudal (l/min)		
	1/4	3/8	1/2		1 bar	2,8 bar	5 bar
20.45		✓	✓	45°	1,20	2,00	2,67
30.45		✓	✓	45°	1,79	3,00	4,01
40.45		✓	✓	45°	2,39	4,00	5,35
50.45		✓	✓	45°	2,99	5,00	5,35
60.45		✓	✓	45°	3,59	6,00	8,02
70.45		✓	✓	45°	4,18	7,00	9,35
15.65		✓	✓	65°	0,90	1,50	2,00
20.65	✓	✓	✓	65°	1,20	2,00	2,67
25.65		✓	✓	65°	1,49	2,50	3,34
30.65	✓	✓	✓	65°	1,79	3,00	4,01
35.65		✓	✓	65°	2,09	3,50	4,68
40.65		✓	✓	65°	2,39	4,00	5,35
45.65		✓	✓	65°	2,69	4,50	5,99
50.65	✓	✓	✓	65°	2,99	5,00	6,68
55.65		✓	✓	65°	3,29	5,50	7,35
60.65	✓	✓	✓	65°	3,59	6,00	8,02
65.65		✓	✓	65°	3,88	6,50	8,69
70.65		✓	✓	65°	4,18	7,00	9,35
75.65		✓	✓	65°	4,48	7,50	10,02
80.65		✓	✓	65°	4,78	8,00	10,69
85.65		✓	✓	65°	5,08	8,50	11,36
90.65		✓	✓	65°	5,38	9,00	12,03



Boquillas de aspersión Tipo J

Boquilla de aspersión de cono lleno,
de uso en sistemas de colada continua.



Medidas en mm

A	B	C	D	SW
1/4 GAS	10	25	21	22
3/8 GAS	10	25	21	22
1/2 GAS	10	27	26	27

Material: Latón

Referencia	Rosca hembra			Ángulo	Caudal (l/min)		
	1/4	3/8	1/2		1 bar	2,8 bar	5 bar
90.65		✓	✓	65°	5,38	9,00	12,03
95.65		✓	✓	65°	5,68	9,50	12,69
100.65		✓	✓	65°	5,98	10,00	13,36
120.65		✓	✓	65°	7,17	12,00	16,04
30.80		✓	✓	80°	1,79	3,00	4,01
35.80		✓	✓	80°	2,09	3,50	4,68
40.80		✓	✓	80°	2,39	4,00	5,35
50.80		✓	✓	80°	2,99	5,00	6,68
60.80		✓	✓	80°	3,59	6,00	8,02
80.80		✓	✓	80°	4,78	8,00	10,69
100.80		✓	✓	80°	5,98	10,00	13,36
110.80		✓	✓	80°	6,57	11,00	14,70
118.80		✓	✓	80°	7,05	11,80	15,77
30.90		✓	✓	90°	1,79	3,00	4,01
35.90		✓	✓	90°	2,09	3,50	4,68
40.90		✓	✓	90°	2,39	4,00	5,35
45.90		✓	✓	90°	2,69	4,50	6,01
50.90		✓	✓	90°	2,99	5,00	6,68
55.90		✓	✓	90°	4,78	5,50	7,35
60.90		✓	✓	90°	5,98	6,00	8,02
65.90		✓	✓	90°	3,88	6,50	8,69
75.90		✓	✓	90°	4,48	7,50	10,02
80.90		✓	✓	90°	4,78	8,00	10,69
90.90		✓	✓	90°	5,38	9,00	12,03
100.90		✓	✓	90°	5,98	10,00	13,36
110.90		✓	✓	90°	6,57	1,00	14,70
120.90		✓	✓	90°	7,17	12,00	16,04