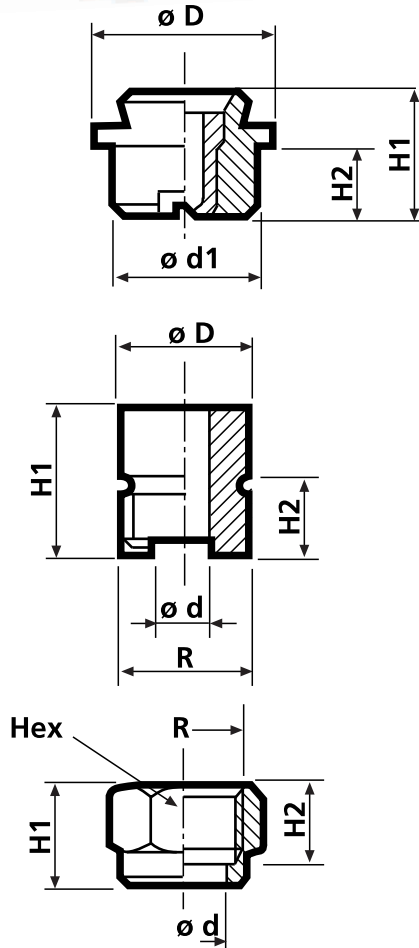




Boquillas de aspersión Tipo CM 3/4"

Boquilla de aspersión plana, de uso en sistemas de refrigeración, limpieza y cortina de agua.

Montaje con nipple y tuerca.
Ajuste por cola de milano



Medidas en mm

øD	ød1	H1	H2
24	20	14	8

Material: Latón o inox

Medidas nipple en mm

øD	H1	H2	ød	R
28	27	12	14	3/4" G

Material: Latón o inox

Medidas Tuerca en mm

R	Hex	H1	H2	ø d
3/4" G	32	16	12	20,5

Material: Latón o inox

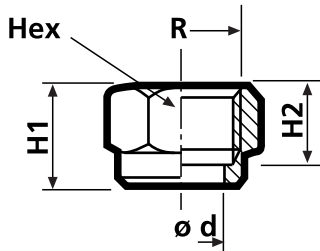
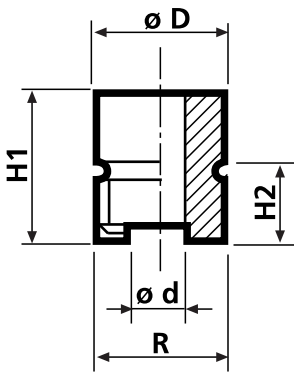
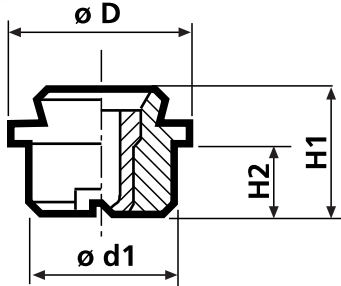
Utilización: Procesos de lavado, apagado y refrigeración y limpieza, lavado y refrigeración de gases

Para solicitar **productos adaptados** a las necesidades del cliente necesitamos saber las especificaciones de la boquilla:

- Material
- Ángulo de pulverización
- Tipo de boquilla
- Rosca
- Caudal (l/min o l/h)
- Presión de trabajo

El caudal nominal es pulverizando agua a condiciones normales en medio aéreo.

Referencia	Ángulo	Caudal (l/min)		
		1,5 bar	3 bar	5 bar
08.30	30°	4,45	8	9,95
10.30	30°	5,65	10	12,50
12.30	30°	7,10	12	15,80
20.30	30°	11,30	20	25,30
30.30	30°	17,70	30	39,50
08.45	45°	4,45	8	9,95
10.45	45°	5,65	10	12,50
12.45	45°	7,10	12	15,80
20.45	45°	11,30	20	25,30
30.45	45°	17,70	30	39,50
08.60	60°	4,45	8	9,95
10.60	60°	5,65	10	12,50
12.60	60°	7,10	12	15,80
20.60	60°	11,30	20	25,30
30.60	60°	17,70	30	39,50
08.90	90°	4,45	8	9,95
10.90	90°	5,65	10	12,50
12.90	90°	7,10	12	15,80



Medidas en mm

øD	ød1	H1	H2
24	20	14	8

Material: Latón o inox

Medidas nipple en mm

øD	H1	H2	ød	R
28	27	12	14	3/8" G

Material: Latón o inox

Medidas Tuerca en mm

R	Hex	H1	H2	ø d
3/8" G	32	16	12	20,5

Material: Latón o inox

Referencia	Ángulo	Caudal (l/min)		
		1,5 bar	3 bar	5 bar
20.90	90°	11,30	20	25,30
30.90	90°	17,70	30	39,50
08.120	120°	4,45	8	9,95
10.120	120°	5,65	10	12,50
12.120	120°	7,10	12	15,80
20.120	120°	11,30	20	25,30
30.120	120°	17,70	30	39,50

La información contenida en este catálogo es meramente informativa.

TOBE se reserva el derecho de introducir modificaciones sin previo aviso. Para cualquier producto que no esté contemplado en este catálogo pónganse en contacto con TOBE.